

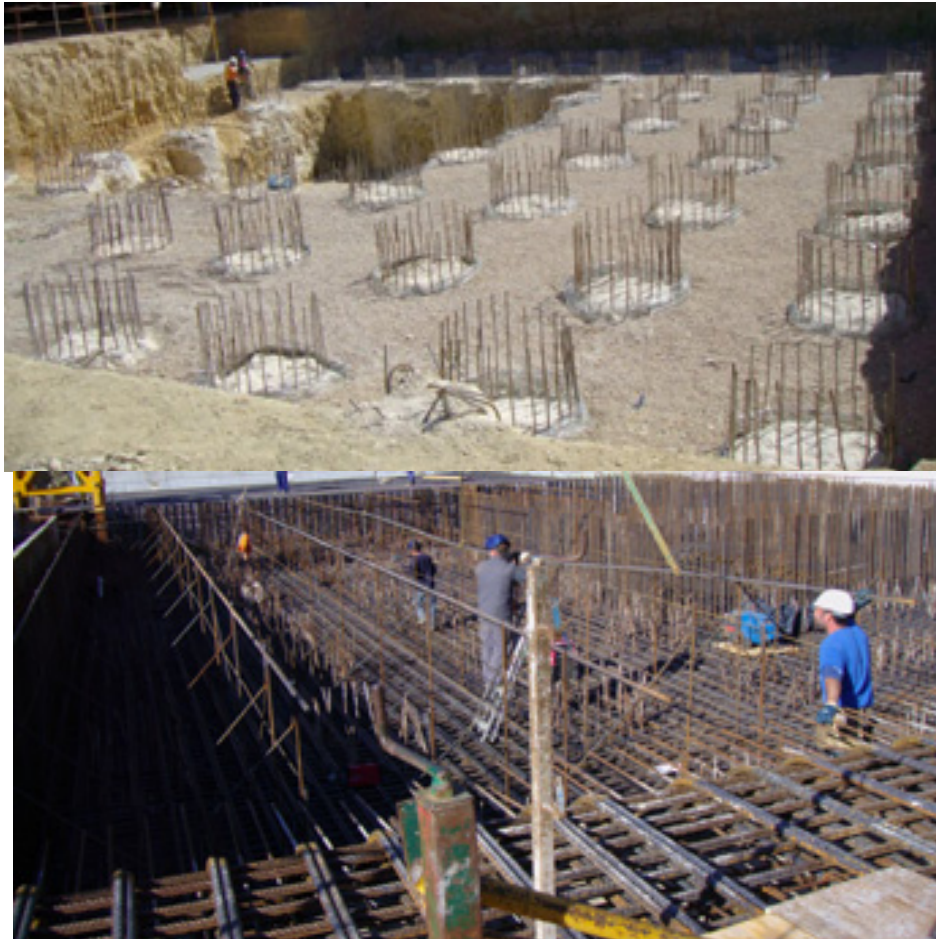
## Los cimientos de las torres

Escrito por josebruno

Viernes, 23 de Julio de 2010 11:22 - Actualizado Jueves, 15 de Octubre de 2015 16:07

---

Las torres Intempo están cimentadas por Pilotes y una Losa de 2.50 metros de altura.



48e2daab-382a-4570-a2f5-3ae5f055a7b3 1.03.01